

Все места, где хотя бы тень
Пушкина мелькнула, святы!

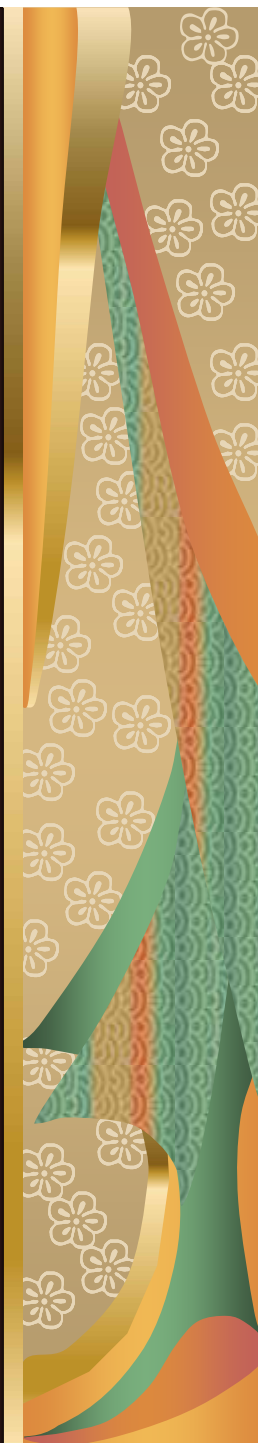
С.С.Гейченко

"Почтовая станция XIX века".

г. Аксай
Ростовской области.



Во двореке
почтовой станции.



Памятные барельеф и доска.



«Здесь, на **Аксайской почтовой станции**,
в 1820 и 1829 годах останавливался
великий русский поэт А.С. Пушкин.»



ПОЧТОВАЯ СТАНЦИЯ
19 ВЕКА
МУЗЕЙ



ЛИНЕЙКА

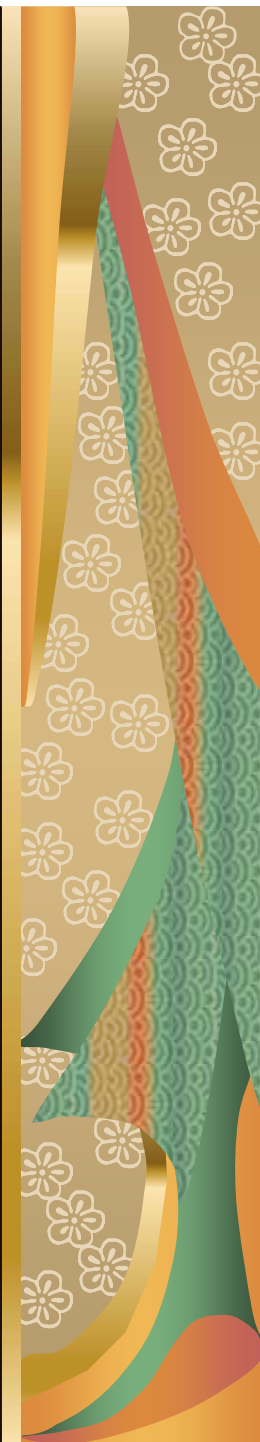
КАЗАЧЬЯ



Фаэтон.



САНИ.





Главная ценность нашего любимого музея
– *подлинность его экспонатов.*



Домик почтового смотрителя...



...построен в начале XIX века.





Вид из окна
домика почтового
смотрителя.



Дорожные колокольчики «мужик» и «баба».



Дорожные сундуки и корзины.



Донская переправа.

Издревле был
проложен путь из
Москвы к Азовскому
морю, по которому
**велась заморская
торговля,**
поддерживались
дипломатические
связи с Турцией.
Одна из дорог
лежала через Аксай.





Бюст
Петра
Великого.



Портрет Николая II.



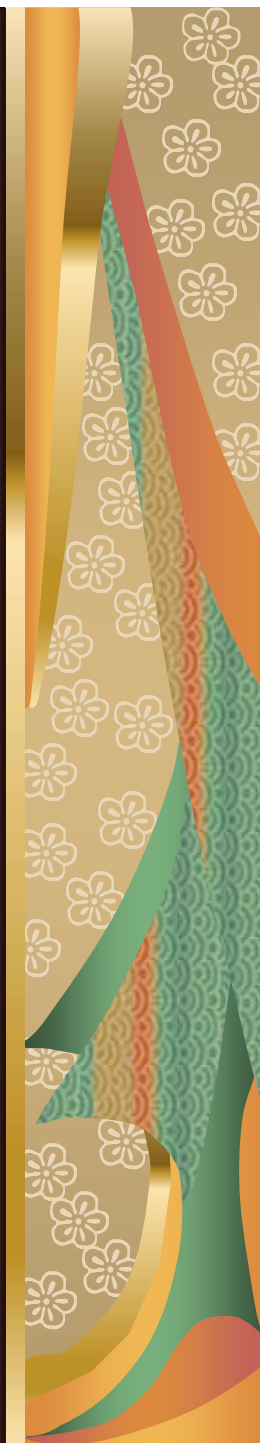
Археологические
находки
из прошлого.



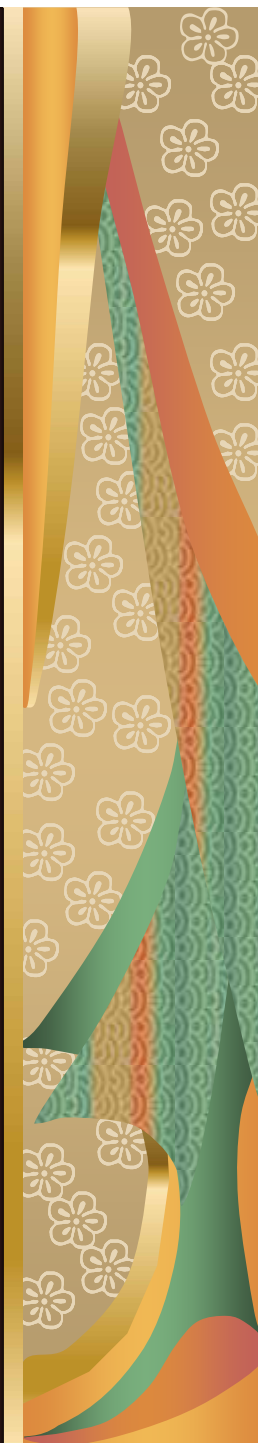
Вид из окна
домика
почтового
смотрителя.



Уголок
интерьера
кабинета
почтового
смотрителя.



Рабочий стол смотрителя.



Уголок
интерьера
комнаты
почтового
смотрителя.

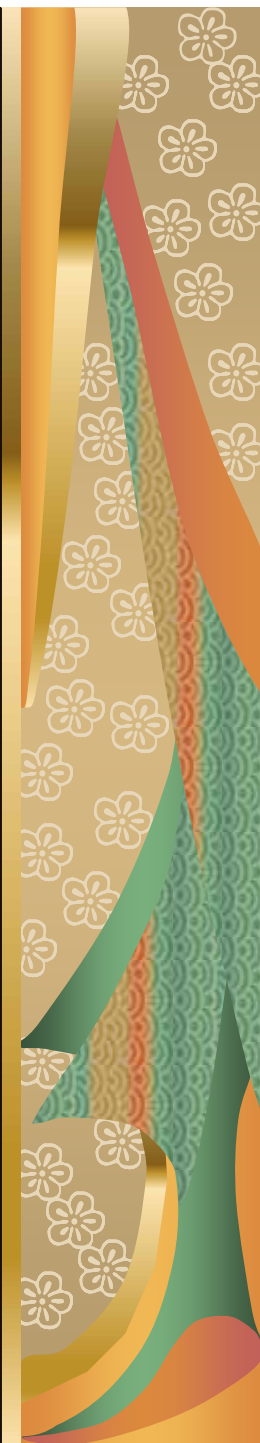


Книжный шкаф
в комнате
почтового
смотрителя.





Окно
СТОЛОВОЙ.



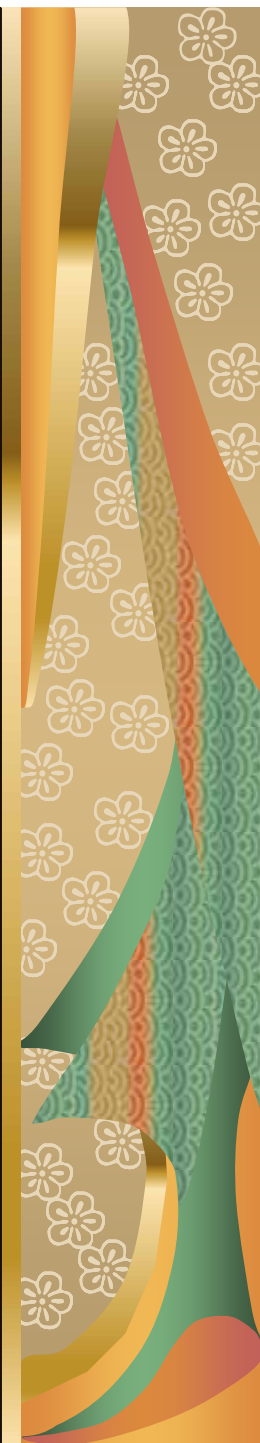
Настенные
часы —
часть интерьера
столовой.



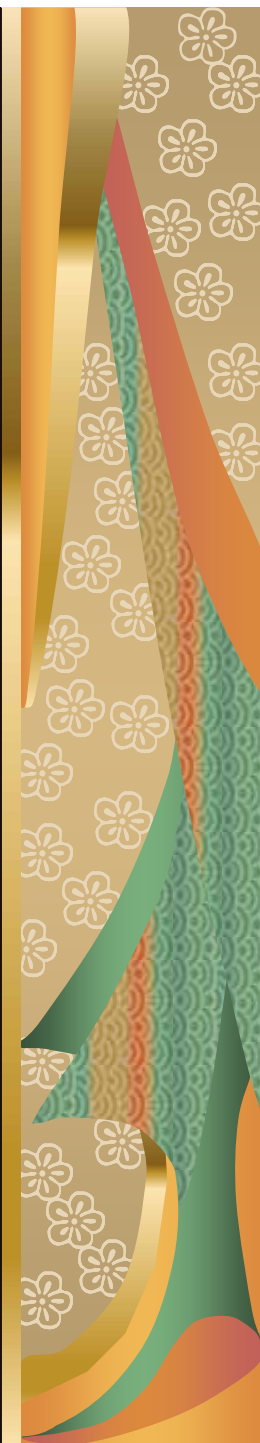
Каминный уголок столовой.



Буфет —
неотъемлемая
часть столовой.



Столовая в доме почтового смотрителя.



Вышивка — традиция донских мастериц.



Диванчик для приятных бесед.



Святой угол
на кухне.



Посудная полка.



Буфет
на кухне.



Самовар под абажуром.





Инструменты
для стирки и
глажения
белья.



Был и я среди донцов,
Гнал и я османов шайку...
Блеща средь полей широких,
Вот он льётся!..

Здравствуй, Дон!

От сынов твоих далёких
Я привёз тебе поклон...
Отдохнув от злой погони,
Чуя родину свою,
Пьют уже донские кони
Арпачайскую струю.
Приготовь же, Дон заветный,
Для наездников лихих
Сок кипучий, искромётный
Виноградников твоих.

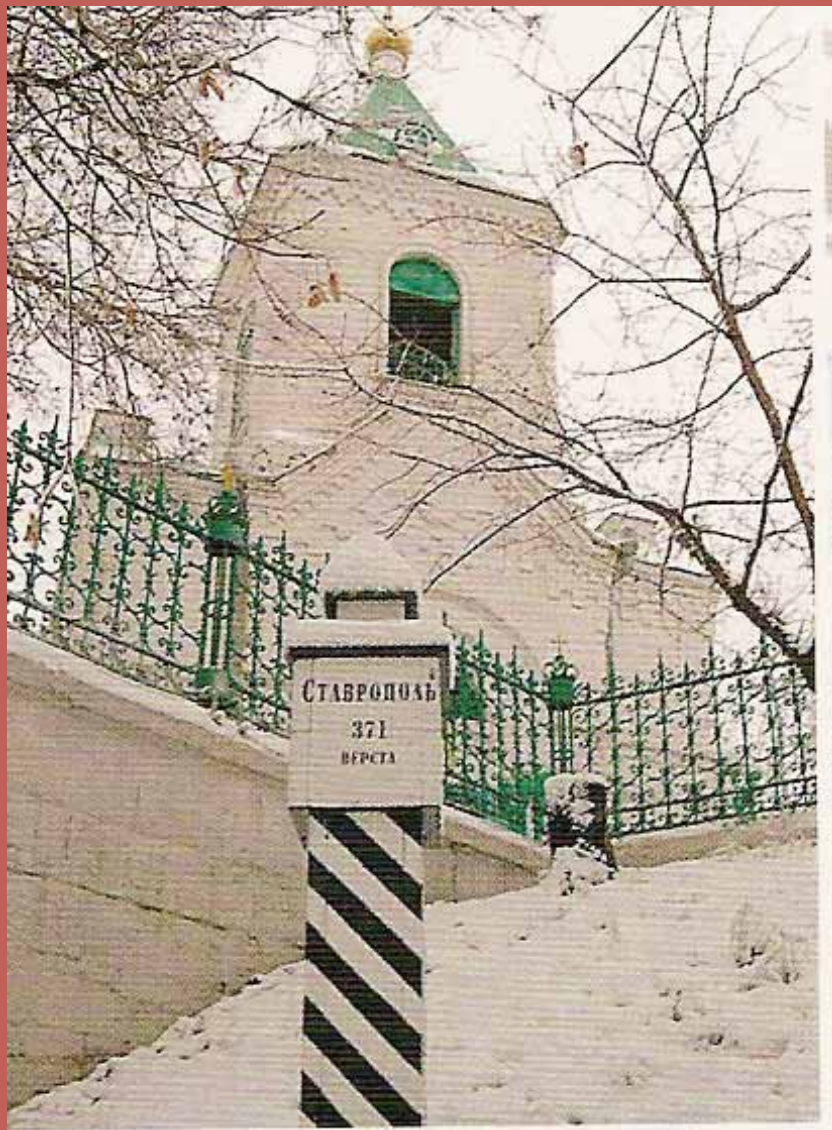
(А.С. Пушкин. «Дон». 1829 г.)



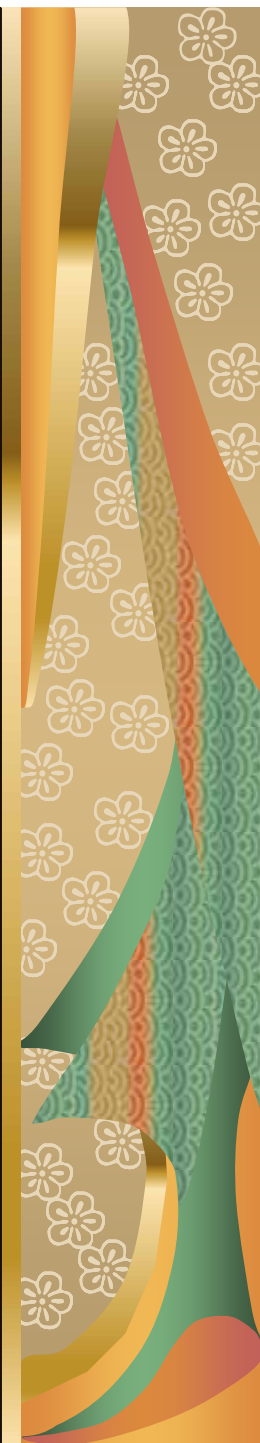
Поют аксайчане для Пушкина.



Приглашаем и вас на 371 версту...



...в «Домик почтового смотрителя».



Автор проекта – Бурда Алексей.



Руководитель проекта –
Литвинова Надежда Васильевна,
учитель высшей категории,
победитель конкурса лучших учителей
Российской Федерации 2007г.

